

বাংলাদেশ রেশম উন্নয়ন বোর্ডের কার্যবিধি

ক) রেশম চাষ ও রেশম শিল্পের পরিচালনা ও উন্নয়ন;

খ) রেশম বিষয়ক বৈজ্ঞানিক, কারিগরি ও আর্থিক গবেষণা ও প্রশিক্ষণের জন্য উদ্যোগ সহায়তা এবং উৎসাহ প্রদান;

গ) গবেষণা ও প্রশিক্ষণের মাধ্যমে প্রাপ্ত ফলাফলসমূহ মার্জিত পদ্ধতিতে সম্প্রসারণ ও উচ্চ মানের নিশ্চিতকরণ এবং বর্তমানে সংরক্ষিত ও ভবিষ্যতে সংগৃহীতব্য সকল রেশম পোকার জাত সংরক্ষণ নিশ্চিতকরণ;

ঘ) তুঁত, ভেঁড়ো ও সংশ্লিষ্ট অন্যান্য উচ্চমানের উন্নতজাতের চাষাবাদের পদ্ধতি উদ্ভাবন;

ঙ) উন্নতজাতের সুস্থ পাল্পোকার ডিম পালন, উদ্ভাবন ও বিতরণ;

চ) রেশম গুটি হইতে সূতা আহরণ এবং কাঁচা রেশমের মান উন্নত ও উৎপাদন বৃদ্ধি করা; প্রয়োজনে সকল কাঁচা রেশম যথাযথভাবে যন্ত্রপাতি সজ্জিত স্বয়ংসম্পূর্ণ সিঙ্ক কন্ট্রোলিং হাউস এর মাধ্যমে পরীক্ষা ও গ্রেডিং করার পর বাজারজাতকরণের ব্যবস্থাকল্পিত ব্যবস্থা গ্রহণ;

ছ) চরকা রিলিং ও ফিলচারে নিয়োজিত ব্যক্তিদের কারিগরি পরামর্শ প্রদান;

জ) কাঁচা রেশম ও রেশম পণ্যের মান উন্নয়ন;

ঝ) রেশম চাষ ও রেশম শিল্পের উপর বিভিন্ন উপাত্ত সংগ্রহ ও গ্রহণ;

ঞ) রেশম চাষ ও রেশম শিল্পের সহিত সংশ্লিষ্টদের স্বপদানের সুবিধাদি সৃষ্টি;

গণপ্রজাতন্ত্রী বাংলাদেশ সরকার  
বাংলাদেশ রেশম উন্নয়ন বোর্ড  
বস্ত্র ও পাট মন্ত্রণালয়ের একটি সংবিধিবদ্ধ সংস্থা  
প্রস্তাবিত সাংগঠনিক কাঠামো-৬২৪ জন

মহাপরিচালকের দপ্তর

পদবী	জন
মহাপরিচালক	১
সিটিপিপি/কম-কম্পিউটার অপারেটর	১
উচ্চমান সহকারী	১
অফিস সহায়ক	২
মোট	৫

ট) ন্যায়মুগ্যে রেশম শিল্পের প্রয়োজনীয় কাঁচামালসহ রং, রাসায়নিক, ড্রাবাদি, যুচরা যন্ত্রাংশ ও আনুষঙ্গিক দ্রব্যাদি সিঙ্ক রিটার, উইজার ও প্রিন্টারদেরকে সরবরাহের ব্যবস্থা;

ঠ) দেশ-বিদেশে রেশম ও রেশম সামগ্রী জন্মিয় ও বাজারজাতকরণের জন্য প্রচারণার ব্যবস্থা;

ড) রেশম সামগ্রী রপ্তানী করিবার জন্য রেশম সামগ্রীর মানোন্নয়নের সুযোগ-সুবিধা সৃষ্টি এবং সিঙ্ক রিটার, রিয়ারার, স্পীনার, উইজার এবং প্রিন্টারদেরকে প্রশিক্ষণদানের সুবিধা সৃজন;

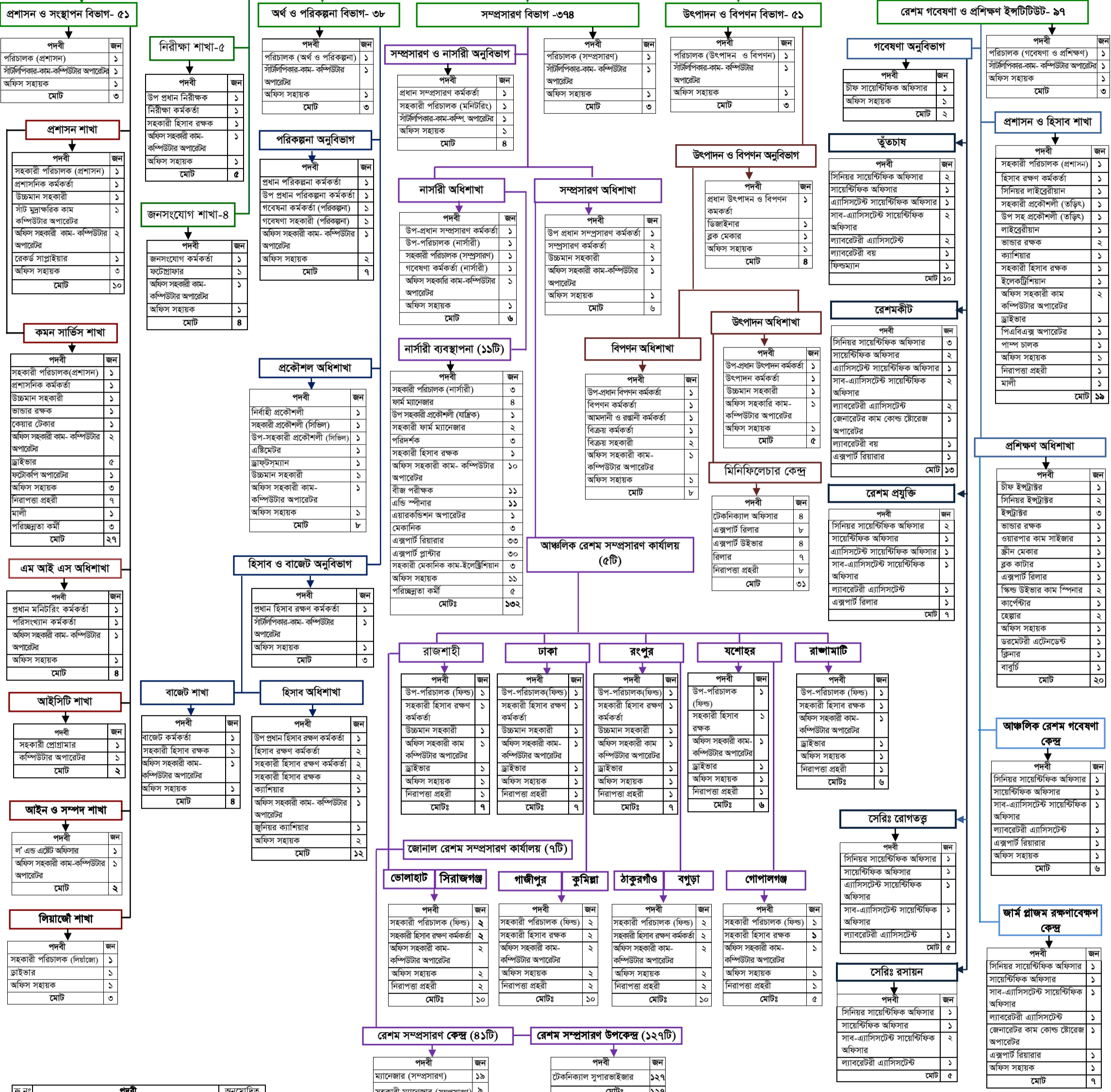
ঢ) রেশম চাষ ও রেশম শিল্পে নিয়োজিত ব্যক্তিদের সাধারণ সুবিধার জন্য প্রকল্প প্রণয়ন, পরিচালনা বাস্তবায়ন;

ণ) কাঁচা রেশম, স্পান সিঙ্ক ও রেশম পণ্য উৎপাদনের জন্য মিল স্থাপনের ব্যবস্থা গ্রহণ;

ত) সেস(cess) আদায়;

থ) উপরি-উক্ত কার্যাদি সম্পাদনের ক্ষেত্রে যৌক্তিক প্রয়োজনীয় বা সুবিধাজনক হয় সেইরূপ আনুষঙ্গিক বা সহায়ক সকল বিষয়ে ব্যবস্থা গ্রহণ; এবং

দ) সরকার কর্তৃক আরোপিত রেশম উন্নয়ন সংশ্লিষ্ট অন্য যে কোন দায়িত্ব পালন।



ক্র নং	পদবী	অনুমোদিত পদ
১.	মহাপরিচালক	১
২.	চীফ স্যারেন্টিফিক অফিসার	১
<b>৫ম গ্রেড</b>		
৩.	পরিচালক	৫
৪.	প্রধান হিসাব রক্ষণ কর্মকর্তা / প্রধান পরিকল্পনা কর্মকর্তা / প্রধান সম্প্রসারণ কর্মকর্তা / প্রধান উৎপাদন ও বিপণন কর্মকর্তা / প্রধান মনিটরিং কর্মকর্তা	৫
<b>৬ম গ্রেড</b>		
৫.	উপ-প্রধান পরিকল্পনা কর্মকর্তা / উপ-প্রধান সম্প্রসারণ কর্মকর্তা / উপ-প্রধান বিপণন কর্মকর্তা / উপ-প্রধান উৎপাদন কর্মকর্তা / উপ-প্রধান নিরীক্ষক / উপ-প্রধান হিসাব রক্ষণ কর্মকর্তা / নির্বাহী প্রকৌশলী / সিনিয়র স্যারেন্টিফিক অফিসার / চীফ ইন্সট্রাক্টর / উপ-পরিচালক	২৬
৬.	৯ম গ্রেডের কর্মকর্তা	৪৬
৭.	১০তম ও ১১তম গ্রেডের কর্মকর্তা	৭২
৮.	১৩তম থেকে ১৮ তম গ্রেডের কর্মচারী	৩৬৭
৯.	২০তম গ্রেডের কর্মচারী	৫৮
১০.	আউটসোর্সিং	৪৩
<b>সর্বমোট</b>		<b>৬২৪</b>

মানবাহন, বড় ধরনের অফিস সরঞ্জামাদি এবং অন্যান্য বিবিধ বিষয় সম্পর্কিত প্রাধিকার :

১. মানবাহন (ক) ৩xকার (খ) ৪xজীপ (গ) ২xমাইক্রোবাস (ঘ) ১xপিকআপ (ঙ) ১xমটর সাইকেল ২. মূল্য পরিশোধের ভিত্তিতে মানবাহন ব্যক্তিগত ব্যবহারের ক্ষেত্রে সরকার কর্তৃক সর্বশেষ জারীকৃত নির্দেশাবলী অনুসরণ করতে হবে।

৩. শীতাতপ নিয়ন্ত্রিত/কুলার (ক) ৯x শীতাতপ নিয়ন্ত্রক/কুলার; বোর্ড প্রধান কার্যালয়, গবেষণাগার, পল্লবর এবং নার্সারীতে পল্লপালনের জন্য ব্যবহারযোগ্য। (খ) ৫x ফ্রিজ - গবেষণাগার, পল্লবর এবং নার্সারীতে রেশম ডিম সংরক্ষণের জন্য ব্যবহারযোগ্য।

অফিস সরঞ্জামাদি :

ক) ১০x ফটোকপিয়ার মেশিন; খ) ১০xফ্যাক্স মেশিন; গ) ৩xফায়ার ব্রেকিং গুইসার; ঘ) ৬xকম্পিউটার/ল্যাপটপ; ঙ) ২xপ্রিন্টার; চ) ৪xইনকিউবেটর; ছ) ৩xভিডিও ক্যামেরা/ক্যামেরা; জ) ১x ডইং ইনস্ট্রুমেন্ট; ঝ) ৪xডিহিউমিডিফায়ার; ঞ) ৩xটেলিভিশন; ট) ১xপিএবিএস; ঠ) ১xইলেকট্রনিক কপি রাইটিং বোর্ড; ড) ১xস্পাইইরাল বাইন্ডিং মেশিন; ঢ) ৩xমাইক্রোফোন সেট কন্ফারেন্স; ঙ) ১xলেমনিটেং মেশিন; ত) ৫xক্যান্ডার মেশিন থ) ৩xমাল্টিমিডিয়া প্রজেক্টর

ফিস্ত অফিস	সংখ্যা	অবস্থান	ফিস্ত অফিস	সংখ্যা	অবস্থান
রেশম গবেষণা ও প্রশিক্ষণ ইন্সটিটিউট	১	রাজশাহী	পিত টেশন	১	রাজশাহী
আঞ্চলিক রেশম সম্প্রসারণ কার্যালয়	৫	রাজশাহী, রংপুর, ঢাকা, যশোর ও রাঙ্গামাটি	আঞ্চলিক গবেষণা কেন্দ্র	১	চন্দ্রঘোনা
জোনাল রেশম সম্প্রসারণ কার্যালয়	৭	ভোলাহাট, সিরাজগঞ্জ, বগুড়া, গোপালগঞ্জ, ঠাকুরগাঁও, গাজীপুর ও কুমিল্লা	জার্ম প্রাজম কেন্দ্র	১	সাঁকোয়া
রেশম বীজাগার	১০	চাপাইনবাজার, ভোলাহাট, বীরগঞ্জ, ঈশ্বরদী, কানাবাড়ী, দিনাজপুর, রংপুর, বগুড়া, ঝিনাইদহ, ময়নামতি।	রেশম সম্প্রসারণ কেন্দ্র	৪১	বিভিন্ন জেলা ও উপজেলা সদরে অবস্থিত।
তৃত্বাপাণ	৭	ব্রাহ্মনডিটা, সনকা, সাদামহল, ঠাকুরিয়া, রসাই, রূপসীপাড়া ও রেইচা।	রেশম সম্প্রসারণ উপকেন্দ্র	১২৭	বিভিন্ন ইউনিয়ন ও গ্রামে অবস্থিত।
গ্রেসেজ	২	ময়মনসিংহ ও ভোলাহাট।	মিনিফিলচার কেন্দ্র	১২	ভোলাহাট, বীরগঞ্জ, চাটমোহর, বড়বাড়ী, জয়পুরহাট, বাগবাটী, দৌলতপুর, রানীসংকৈল, কানাবাড়ী, ঝিনাইদহ, ময়মনসিংহ ও লামা।