

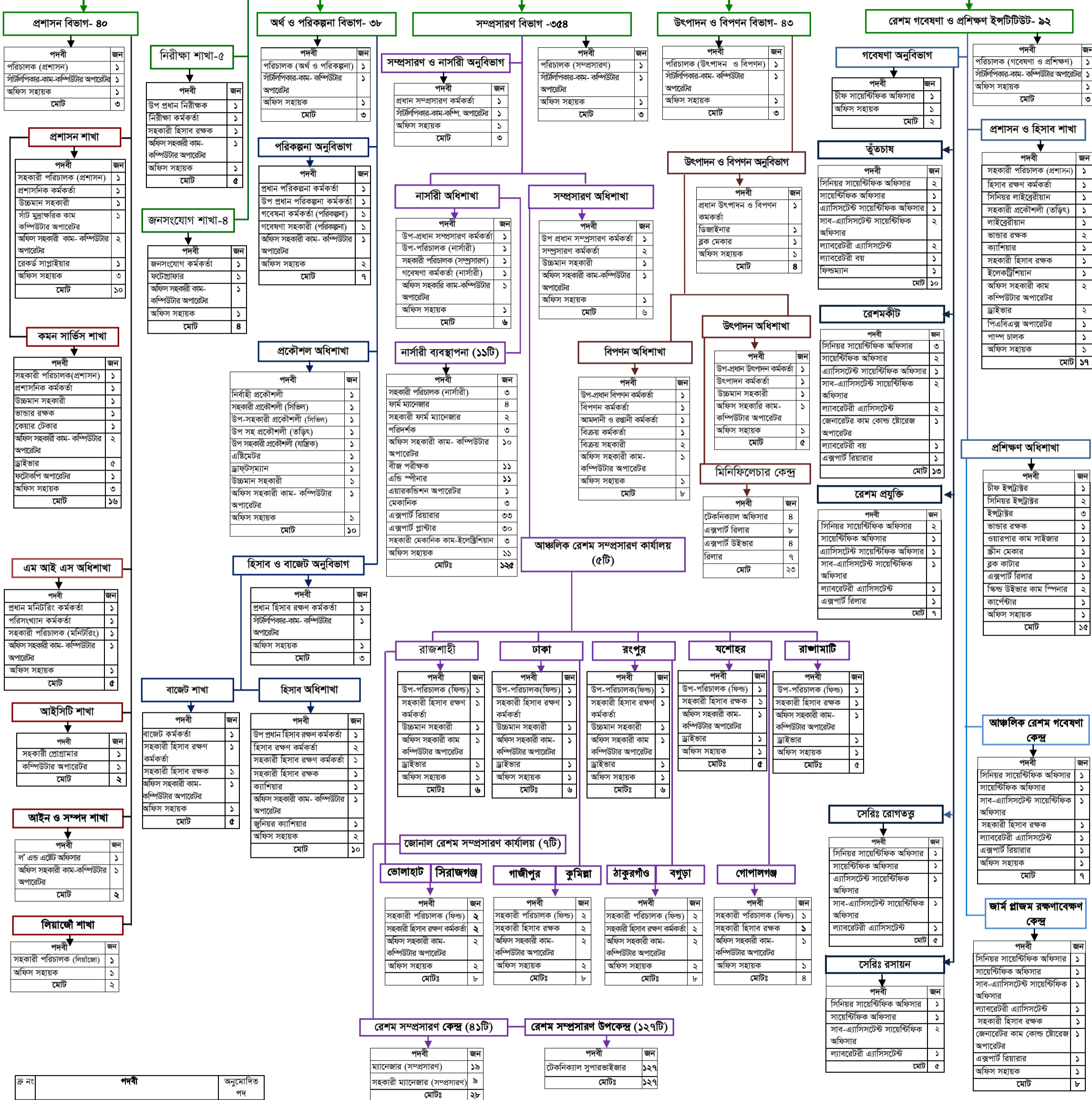
গণপ্রজাতন্ত্রী বাংলাদেশ সরকার
বাংলাদেশ রেশম উন্নয়ন বোর্ড
বত্র ও পাট মন্ত্রণালয়ের একটি সংবিধিবদ্ধ সংস্থা
প্রস্তাবিত সাংগঠনিক কাঠামো-৫৮১ জন

মহাপরিচালকের দপ্তর

পদবী	জন
মহাপরিচালক	১
সিটিপিকার-কাম-কম্পিউটার অপারেটর	১
উচ্চমান সহকারী	১
অফিস সহায়ক	২
মোট	৫

- ট) ন্যায্যমূল্যে রেশম শিল্পের প্রয়োজনীয় কাঁচামালসহ রং, রাসায়নিক, দ্রব্যাদি, যুগ্ম যন্ত্রাংশ ও আনুষঙ্গিক দ্রব্যাদি দিচ্চ রিটার, উইজার ও প্রিন্টারদেরকে সরবরাহের ব্যবস্থা;
ঠ) দেশ-বিদেশে রেশম ও রেশম সামগ্রী জন্মিয় ও বাজারজাতকরণের জন্য প্রচারণার ব্যবস্থা;
ড) রেশম সামগ্রী রপ্তানী করিবার জন্য রেশম সামগ্রীর মালোয়নের সুযোগ-সুবিধা সৃষ্টি এবং সিঙ্ক রিটার, রিয়ারার, স্পিনার, উইজার এবং প্রিন্টারদেরকে প্রশিক্ষণদানের সুবিধা সৃজন;
ঢ) রেশম চাষ ও রেশম শিল্পে নিয়োজিত ব্যক্তিদের সাধারণ সুবিধার জন্য প্রকল্প প্রণয়ন, পরিচালনা বাস্তবায়ন;
ণ) কাঁচা রেশম, স্পিনার ও রেশম পণ্য উৎপাদনের জন্য মিল স্থাপনের ব্যবস্থা গ্রহণ;
ত) সেস(cess) আদায়;
থ) উপরি-উক্ত কার্যাদি সম্পাদনের ক্ষেত্রে বৈরূপ প্রয়োজনীয় বা সুবিধাজনক হয় সেইরূপ আনুষঙ্গিক বা সহায়ক সকল বিষয়ে ব্যবস্থা গ্রহণ; এবং
দ) সরকার কর্তৃক আরোপিত রেশম উন্নয়ন সংশ্লিষ্ট অন্য যে কোন দায়িত্ব পালন।

- বাংলাদেশ রেশম উন্নয়ন বোর্ডের কার্যাবলী
ক) রেশম চাষ ও রেশম শিল্পের পরিচালনা ও উন্নয়ন;
খ) রেশম বিষয়ক বৈজ্ঞানিক, কারিগরি ও আর্থিক গবেষণা ও প্রশিক্ষণের জন্য উদ্যোগ সহায়তা এবং উৎসাহ প্রদান;
গ) গবেষণা ও প্রশিক্ষণের মাধ্যমে প্রাপ্ত ফলাফলসমূহ মাঠ পর্যায়ে সম্প্রসারণ ও উহা বাস্তবায়ন নিশ্চিতকরণ এবং বর্তমানে সংরক্ষিত ও ভবিষ্যতে সংগৃহীতব্য সকল রেশম পোকের জাত সংরক্ষণ নিশ্চিতকরণ;
ঘ) তুঁত, ভেড়োতা ও সংশ্লিষ্ট অন্যান্য উচ্চমানের উন্নতজাতের চাষাবাদের পদ্ধতি উদ্ভাবন;
ঙ) উন্নতজাতের সুস্থ পন্থাপকার ডিম পালন, উদ্ভাবন ও বিতরণ;
চ) রেশম গুটি হইতে সূতা আহরণ এবং কাঁচা রেশমের মান উন্নত ও উৎপাদন বৃদ্ধি করা; প্রয়োজনে সকল কাঁচা রেশম যথাযথভাবে যন্ত্রপাতি সজ্জিত স্বয়ংসম্পূর্ণ সিঙ্ক কন্ট্রোলিং হাউস এর মাধ্যমে পরীক্ষা ও গ্রেডিং করার পর বাজারজাতকরণের বাধ্যবাধকতার ব্যবস্থা গ্রহণ;
ছ) চরকা রিলিং ও ফিলোচারে নিয়োজিত ব্যক্তিদেরকে কারিগরি পরামর্শ প্রদান;
জ) কাঁচা রেশম ও রেশম পণ্যের মান উন্নয়ন;
ঝ) রেশম চাষ ও রেশম শিল্পের উপর বিভিন্ন উপাত্ত সংগ্রহ ও গ্রহণ;
ঞ) রেশম চাষ ও রেশম শিল্পের সহিত সংশ্লিষ্টদের স্বপনানের সুবিধাদি সৃষ্টি;



ক্র নং	পদবী	অনুমোদিত পদ
৩য় গ্রেড		
১.	মহাপরিচালক	১
২.	চীফ স্যারেন্টিফিক অফিসার	১
৫ম গ্রেড		
৩.	পরিচালক	৫
৪.	প্রধান হিসাব রক্ষণ কর্মকর্তা / প্রধান পরিকল্পনা কর্মকর্তা / প্রধান সম্প্রসারণ কর্মকর্তা / প্রধান উৎপাদন ও বিপণন কর্মকর্তা / প্রধান মনিটরিং কর্মকর্তা	৫
৬ষ্ঠ গ্রেড		
৫.	উপ-প্রধান পরিকল্পনা কর্মকর্তা / উপ-প্রধান সম্প্রসারণ কর্মকর্তা / উপ-প্রধান বিপণন কর্মকর্তা / উপ-প্রধান উৎপাদন কর্মকর্তা / উপ-প্রধান নিরীক্ষক / উপ-প্রধান হিসাব রক্ষণ কর্মকর্তা / নির্বাহী প্রকৌশলী / সিনিয়র স্যারেন্টিফিক অফিসার / চীফ ইন্সট্রাক্টর / উপ-পরিচালক	২৬
৬.	৯ম গ্রেডের কর্মকর্তা	৪৬
৭.	১০ম ও ১১তম গ্রেডের কর্মকর্তা	৭২
৮.	১৩তম থেকে ১৮ তম গ্রেডের কর্মচারী	৩৬৭
৯.	২০তম গ্রেডের কর্মচারী	৫৮
সর্বমোট		
		৫৮১

যানবাহন, বড় ধরনের অফিস সরঞ্জামাদি এবং অন্যান্য বিবিধ বিষয় সম্পর্কিত প্রার্থিকার ঃ
১. যানবাহন ঃ (ক) ৩xকার (খ) ৪xকার (গ) ২xমাইক্রোবাস (ঘ) ১xপিকআপ (ঙ) ৯xমটর সাইকেল ২. মূল্য পরিশোধের ভিত্তিতে যানবাহন ব্যক্তিগত ব্যবহারের ক্ষেত্রে সরকার কর্তৃক সর্বশেষ জারীকৃত নির্দেশাবলী অনুসরণ করতে হবে।
৩. শীতাতপ নিয়ন্ত্রিত/কুলার ঃ ক) ৯x৩ শীতাতপ নিয়ন্ত্রক/কুলার; বোর্ড প্রধান কার্যালয়, গবেষণাগার, পল্লুর এবং নার্সারিতে পলুপালনের জন্য ব্যবহারযোগ্য। (খ) ৫x২ ফ্রিজ - গবেষণাগার, পল্লুর এবং নার্সারিতে রেশম ডিম সংরক্ষণের জন্য ব্যবহারযোগ্য।
অফিস সরঞ্জামাদি ঃ
ক) ১০x ফটোকপিয়ার মেশিন; খ) ১০xফ্যাক্স মেশিন; গ) ৩xফ্যাক্স এর্সট্রাংগুইসার; ঘ) ৬xকম্পিউটার/ল্যাপটপ; ঙ) ২xপ্রিন্টার; চ) ৪xইনকিউবেটর; ছ) ৩xডিভিডি ক্যামেরা/ক্যামেরা; জ) ১x ডইং ইনস্ট্রুমেন্ট; ঝ) ৪xডিভিউমিডিয়াফায়ার; ঞ) ৩xটেলিভিশন; ট) ১xপিএবিএক্স; ঠ) ১xইলেকট্রনিক কপি রাইটিং বোর্ড; ড) ১xস্পাইরাল বাইন্ডিং মেশিন; ঢ) ৩xমাইক্রোফোন সেট কম্বোবক্স; গ) ১xসেমিনিটেং মেশিন; ত) ৪xস্ক্যানার মেশিন ত) ৩xমাল্টিমিডিয়া প্রজেক্টর

ফিল্ড অফিস	সংখ্যা	অবস্থান	ফিল্ড অফিস	সংখ্যা	অবস্থান
রেশম গবেষণা ও প্রশিক্ষণ ইন্সটিটিউট	৫	রাজশাহী	পিত ষ্টেশন,	১	রাজশাহী
আঞ্চলিক রেশম সম্প্রসারণ কার্যালয়	৫	রাজশাহী, রংপুর, ঢাকা, যশোর ও রাংগামাটি	আঞ্চলিক গবেষণা কেন্দ্র	১	চন্দ্রঘোনা
জোনাল রেশম সম্প্রসারণ কার্যালয়	৭	ভোলাহাট, সিরাজগঞ্জ, বগুড়া, পোপালগঞ্জ, ঠাকুরগাঁও, গাজীপুর ও কুমিল্লা	জার্ম ব্লাজম কেন্দ্র	১	সীকোয়া
রেশম বিজ্ঞানাগার	১০	চাপাইনবাগঞ্জ, ভোলাহাট, মীরগঞ্জ, ঈশ্বরদি, কোনাবাড়ী, দিনাজপুর, রংপুর, বগুড়া, বিনাইদহ, ময়নামতি।	রেশম সম্প্রসারণ কেন্দ্র	৪১	বিভিন্ন জেলা ও উপজেলা সদরে অবস্থিত।
উত্তরাধিকার	৭	রাঙ্গামাটি, সনকা, সাদামহল, ঠান্ডিয়ার, রসাই, রুপসীপাড়া ও রেহাচা।	রেশম সম্প্রসারণ উপকেন্দ্র	১২৭	বিভিন্ন ইউনিয়ন ও গ্রামে অবস্থিত।
প্রশিক্ষণ	২	ময়নামতি ও ভোলাহাট।	মিনিফিলচার কেন্দ্র	১২	ভোলাহাট, মীরগঞ্জ, চাটমোহর, বড়বাড়ী, জয়পুরহাট, বাগবাটি, সৌলতপুর, রানীসংকৈল, কোনাবাড়ী, বিনাইদহ, ময়নামতি ও লামা।